

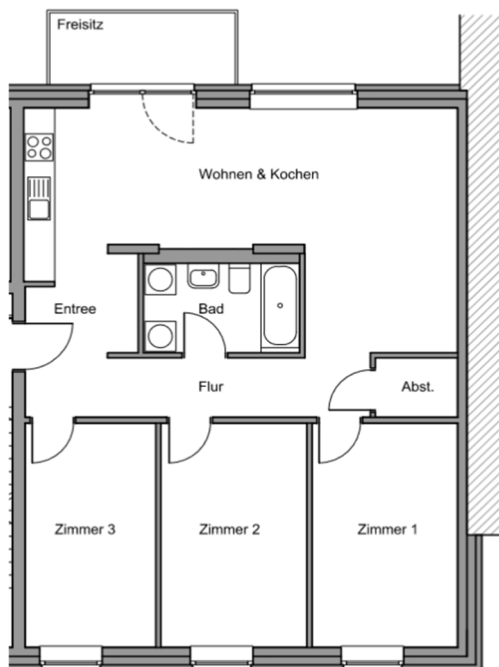
# In unserem Wohnprojekt wird eine Wohnung frei

zum 1.11.22 oder 1.12.22

Zu uns: Wir sind ein genossenschaftlich selbstverwaltetes Wohnprojekt in Hamburg Ochsenwerder mit etwa 30 Erwachsenen und 20 Kindern im Alter von 3 bis 72 Jahren. Wir wohnen als Familien, WGs, Paare oder auch alleine verteilt auf 19 Wohnungen in 3 Häusern. Wir haben abgeschlossene Wohneinheiten, aber viel Gemeinschaftsfläche, einen Veranstaltungsraum mit Bar und Bühne, Garten, Werkstatt, Bewegungsraum, Foodcoop usw. Wir teilen grundsätzlich einen emanzipatorischen Anspruch und viele von uns sind in kulturellen und politischen Zusammenhängen aktiv.



Zur Wohnung: Sie ist im 1. OG, hat 88 m<sup>2</sup>, 3 Zimmer, Bad & große Wohnküche, einen Balkon und ist leider nicht barrierefrei. Die monatliche Warm-Miete inklusive Wasser, Strom & Internet beträgt ca. 900 Euro. Dazu kommen je nach Einkommen Vereinsbeiträge und es müssen Genossenschaftsanteile für die Wohnung übernommen werden. Weil die Miete der Wohnung gefördert ist, gibt es bestimmte Anforderungen an die Bewohner\*innen: einziehen können entweder 3 Erwachsene oder 2 Erwachsene mit mind. 2 Kindern oder 1 Erwachsene mit mind. 2 Kindern. Außerdem müssen sie gemeinsam bei Einzug bestimmte Anforderungen für Geringverdienende erfüllen (siehe unten).



Wir wünschen uns Mitbewohner\*innen, die Lust auf Wohnprojekt und gemeinsame Aktivitäten haben, die Aufgaben z.B. in der Selbstverwaltung übernehmen und idealerweise schon Erfahrung damit haben. Es gibt immer etwas zu tun: wir bauen, gärtnern, unterhalten unseren eigenen Einkaufsladen, machen Veranstaltungen und Kneipe, es wird geputzt, repariert, moderiert, organisiert und mit Zahlen hantiert. Es ist uns wichtig, dass unsere neuen Mitbewohner\*innen Energie und Zeit mitbringen, um sich bei uns einzubringen.

Wir freuen uns über Bewerbungen von Menschen aller Altersklassen und mit jeglichen Lebensentwürfen, besonders jenseits klassischer Familienmodelle.

Bei Interesse meldet euch unter [info@wohnprojekt-slf.de](mailto:info@wohnprojekt-slf.de)

Hier könnt ihr prüfen, ob die Anforderungen der IFB bzgl. eures Einkommens eingehalten werden (es ist eine maximale Überschreitung der Einkommensgrenze von 30 % zulässig):

Einkommensrechner Eigenheimförderung | IFB Hamburg:

<https://www.ifbhh.de/services/finanzass/einkommensrechner>

Noch mehr Infos zu uns:

[www.wohnprojekt-slf.de/](http://www.wohnprojekt-slf.de/)